

Paris-Lux

Le Voyage Sensoriel

Samedi 18 et dimanche 19 octobre 2025



www.cometolux.com

COME TO LUX

18 ET 19 OCTOBRE 2025

JOURNÉES DES RELATIONS
FRANCO-LUXEMBOURGEOISE

EN SOUTIEN À LA FONDATION SARAH GROND

EN QUELQUES LIGNES LE PROGRAMME...

CHAMPAGNE
CHÂTEAU DU BARON JAMES DE ROTHSCHILD
HÔTEL ALFRED SOMMIER
LE LOUVRE
LA MAISON MELLERIO
FONDATION LOUIS VUITTON



Vivez une expérience culturelle, diplomatique et
gastronomique au cœur de Paris



CHÂTEAU DU BARON JAMES DE ROTHSCHILD



PRESENTATION DE LA FONTATION

Mission: collecter des fonds pour ouvrir un orphelinat.



Créée en novembre 2019 par Yves Barthels, la Fondation Sarah Grond porte le nom de son épouse, tragiquement disparue en février de la même année. À la suite de ce drame, Yves alors partenaire d'un grand fonds d'investissement décide de vendre ses parts pour se consacrer pleinement à l'éducation de leurs deux enfants.

C'est en traversant cette épreuve qu'il découvre une réalité troublante : **aucun orphelinat n'existe au Luxembourg**. Face à ce vide, il fonde une structure dédiée, avec une vision claire et un objectif ambitieux : **ouvrir le premier orphelinat du pays**.

Une mission forte, des actions concrètes

La Fondation agit avec une réactivité immédiate, à contre-courant des délais institutionnels habituels, pour accompagner les familles endeuillées dès les premiers jours.

- **Soutien immédiat et personnalisé**: en particulier dans les moments les plus difficiles après la perte d'un parent. Cet accompagnement se distingue par sa réactivité, contrairement aux services sociaux qui interviennent plus tard (plusieurs semaines après le deuil).
- **Distribution de biens essentiels** : vêtements, jouets, mobilier, matériel scolaire...
- **Organisation d'activités éducatives et ludiques** pour soutenir le bien-être psychologique des enfants.
- **Soutien durable** : la Fondation reste aux côtés des familles sur le long terme, afin de les aider à retrouver un équilibre de vie.
- **Solidarité circulaire** : les familles aidées deviennent, à leur tour, bénévoles pour soutenir d'autres foyers.

Depuis sa création, la Fondation a accompagné de nombreuses familles et démontré **son impact concret**. Un **réseau de soutien humain et solidaire** s'est formé, animé par l'expérience de ceux qui ont reçu et maintenant donnent à leur tour.



M. JÉRÔME ROUQUIÉ

LE MOT DU PRESIDENT DE COME TO LUX

« J'ai le plaisir de vous convier aux journées des Relations Franco-Luxembourgeoises le **18 et 19 octobre 2025 à Paris** et à ses alentours.

En tant qu'acteur au Luxembourg d'origine française, je suis convaincu que des événements comme celui-ci sont essentiels pour approfondir nos relations avec la France et le Luxembourg.

Cette initiative offre une plateforme unique pour le dialogue et le partage d'idées, ouvrant la voie à de nouvelles opportunités de coopération mutuellement avantageuses.

»

- JÉRÔME ROUQUIÉ
ADMINISTRATEUR UNIQUE



PRESTIGE & L'EXCELLENCE DE LA JOAILLERIE

MELLERIO FONDÉE EN 1613 : UN HÉRITAGE D'EXCELLENCE ENTRE ARTS, TROPHÉES ET COURONNES

A la fin du XIXème siècle, c'est la Cour des Pays-Bas qui remplit les livres de commande de Mellerio. Notamment avec cette impressionnante parure de rubis très souvent portée aujourd'hui par la Reine Maxima des Pays-Bas. Elle est composée de 36 rubis exceptionnels et fut commandée pour le sacre de la Reine Emma, en 1879. Fidèle à son savoir-faire d'origine, l'orfèvrerie, Mellerio réalise les plus belles récompenses sportives.

En 1955, la Maison crée le Chausson d'Or qui récompense le premier danseur et maître ballet de l'Opéra de Paris, Serge Lifar. Depuis 1956, le trophée du Ballon d'Or est créé par la Maison Mellerio qui récompense le meilleur joueur de football de l'année et qui est aujourd'hui l'un des trophées les plus mythiques. Depuis 1981, la Maison Mellerio réalise chaque année les trophées du tournoi de tennis de Roland Garros.



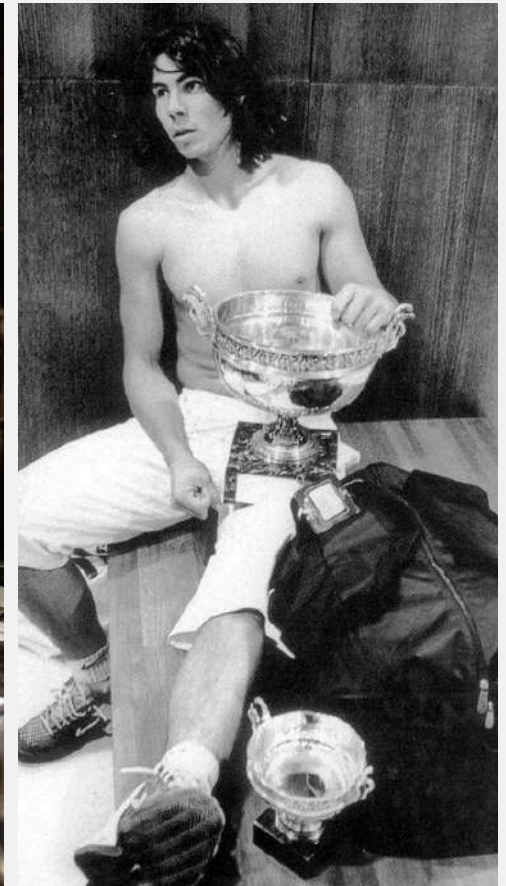
Reine Maxima des Pays-bas



Le Chausson d'Or



Le Ballon d'Or - France football

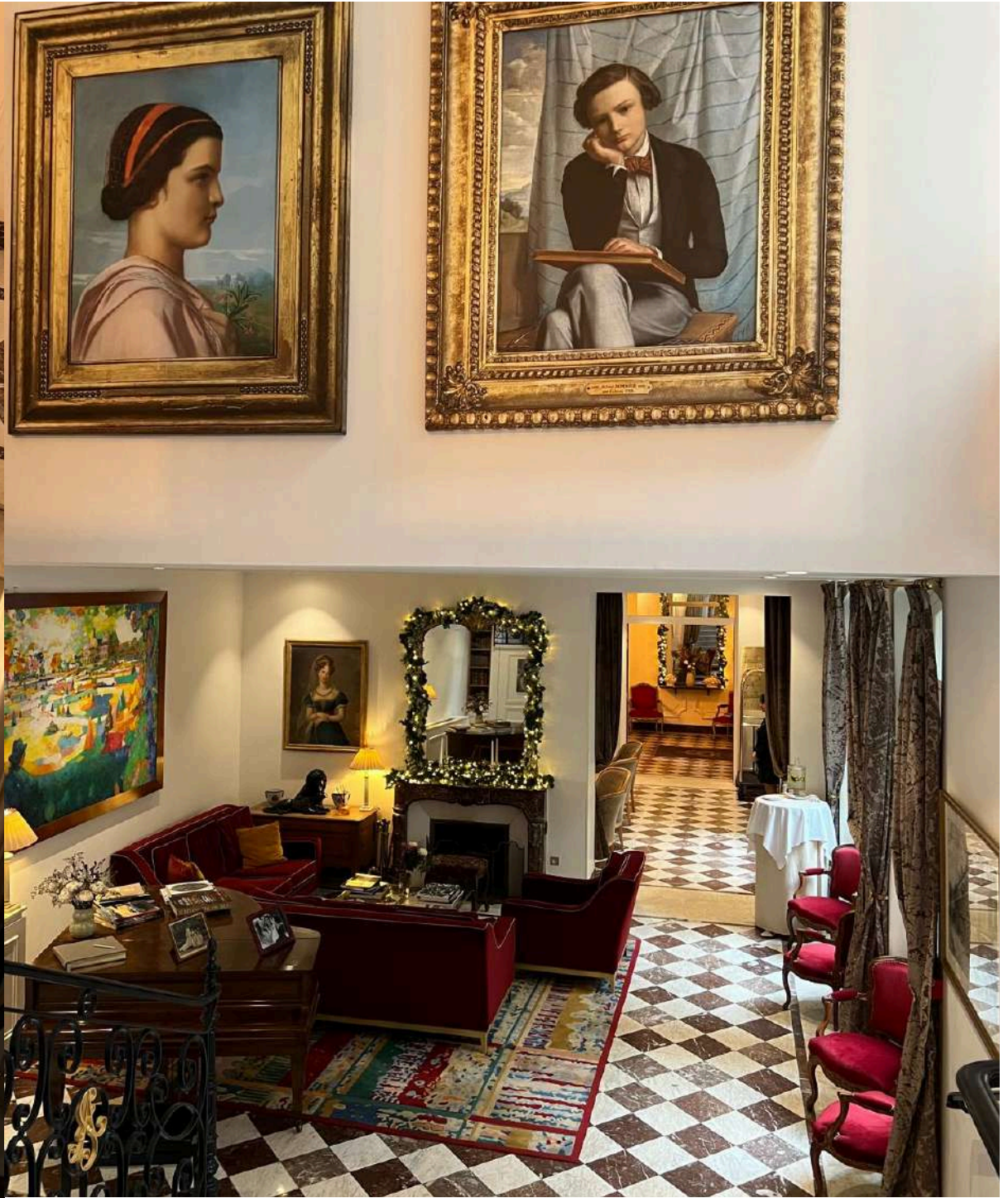


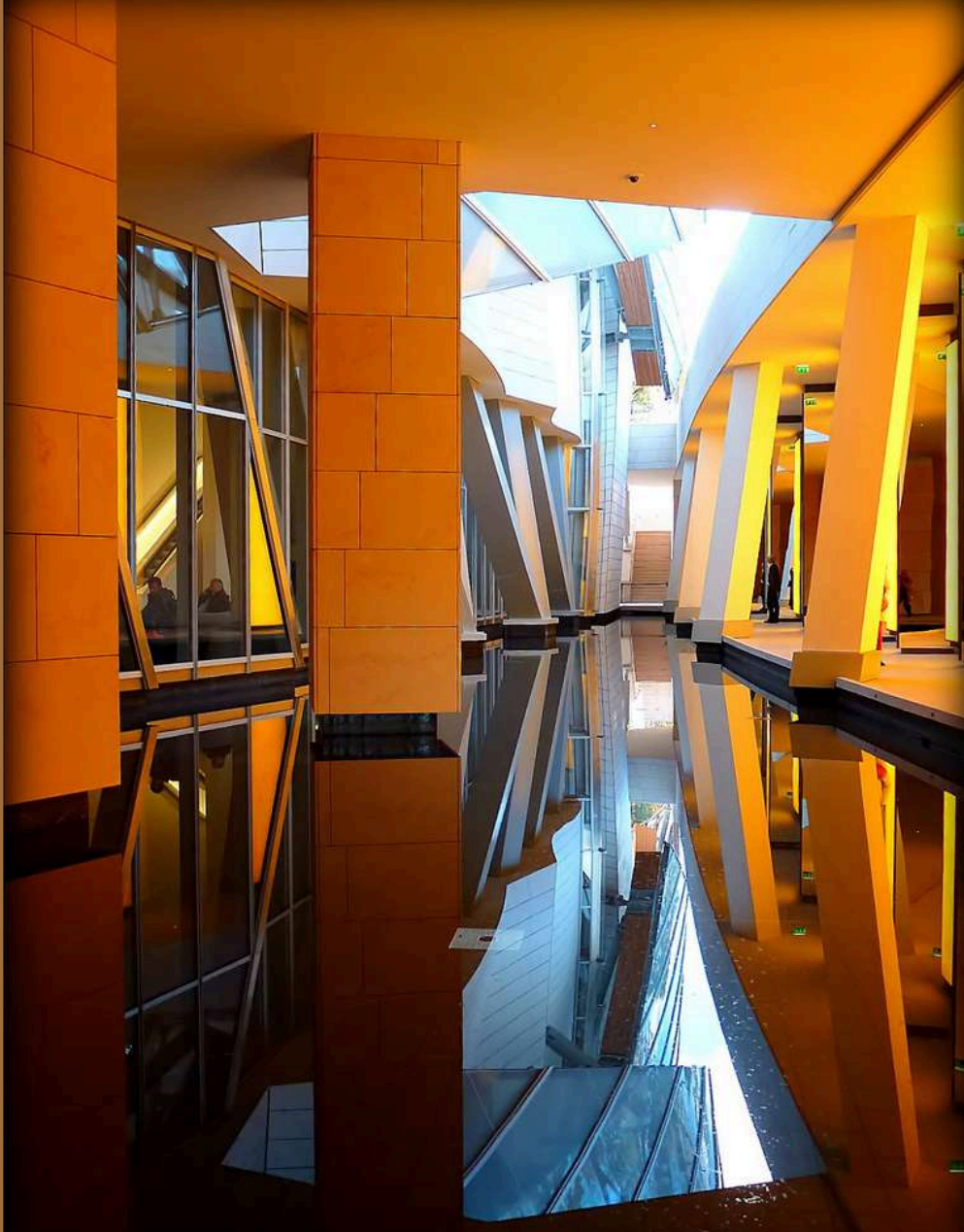
Rafael Nadal et la coupe des mousquetaires à Roland-Garros

UNE HÂLTE EN CHAMPAGNE



HÔTEL ALFRED SOMMIER*****





OBJECTIFS DIPLOMATIQUES

RENFORCER LES LIENS, BÂTIR L'AVENIR

L'événement vise à atteindre plusieurs objectifs diplomatiques, notamment :

Parmi les ambitions portées par ces journées :

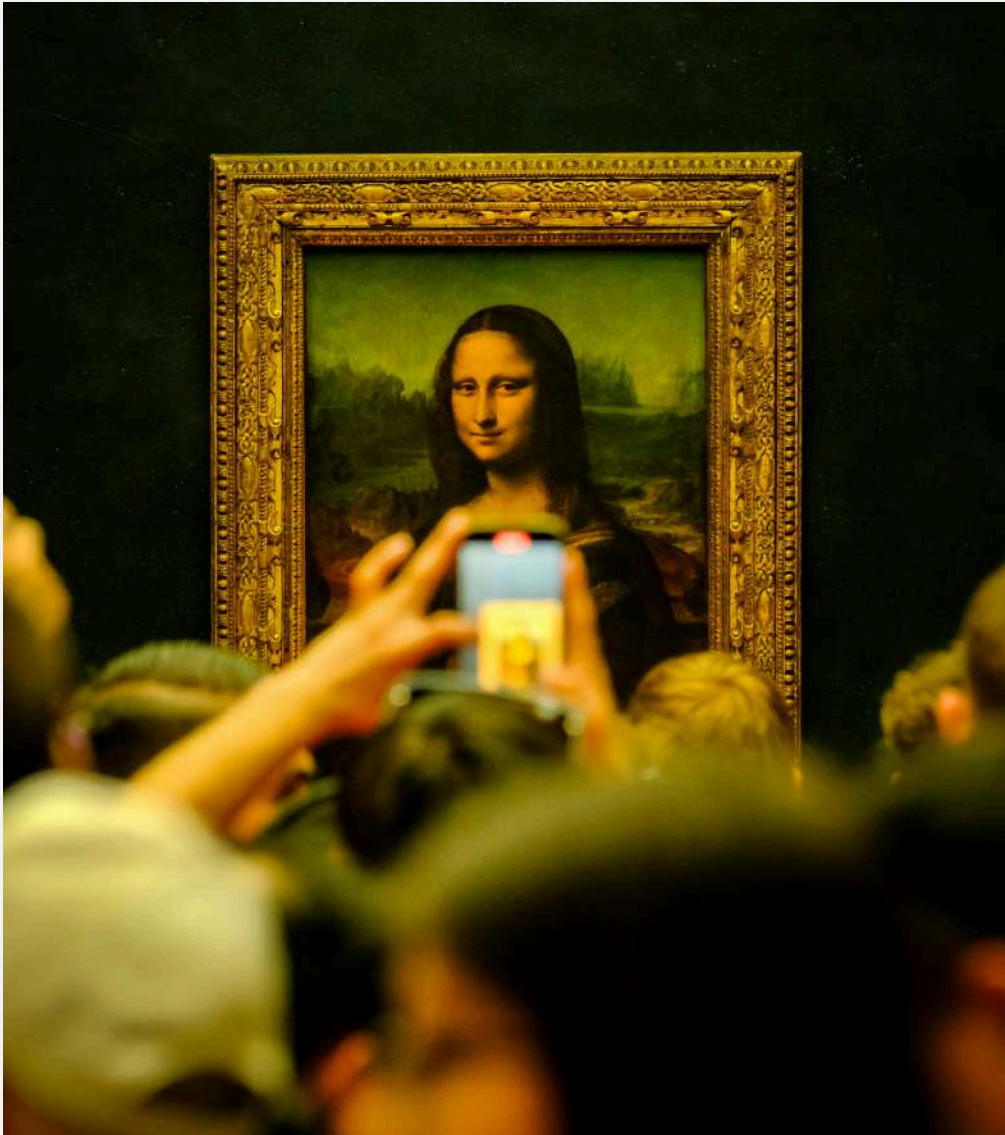
- **Renforcer** les relations économiques entre les deux pays, en facilitant le dialogue entre entreprises, investisseurs et institutions.
- **Encourager** la coopération dans des secteurs stratégiques tels que l'innovation, la finance durable, la technologie ou encore les services à forte valeur ajoutée.
- **Valoriser** les échanges culturels et touristiques, afin de renforcer la compréhension mutuelle entre les peuples et promouvoir les patrimoines respectifs.
- **Créer** un espace de réseautage structuré, propice aux rencontres entre diplomates, dirigeants, mécènes, artistes et entrepreneurs, dans une perspective de collaboration future.

L'ART AU CŒUR DE NOTRE SÉJOUR

LE MUSÉE DU LOUVRE

Tout au long de notre séjour, nous aurons le privilège d'être en dialogue constant avec l'art, véritable fil rouge de cette expérience unique.

À l'occasion du dîner de gala, une sélection d'œuvres d'art sera proposée à la vente. Les bénéfices seront reversés à la Fondation Sarah Grond, en soutien à son projet ambitieux : ouvrir un orphelinat au Luxembourg.



CONTEXTE HISTORIQUE

FRANCE & LUXEMBOURG : UNE RELATION ENRACINÉE DANS L'HISTOIRE



La relation bilatérale France-Luxembourg s'enracine dans une histoire européenne commune. En tant qu'États fondateurs du traité de Rome (1957), les deux pays ont participé ensemble à la construction de l'Union européenne. Ils partagent ainsi un héritage culturel et démocratique solide. À titre d'exemple, l'Institut Pierre Werner, centre culturel trinational créé à Luxembourg en 2003, a été fondé à l'initiative conjointe des gouvernements français, luxembourgeois et allemand.

L'événement à venir s'inscrit dans cette dynamique et constitue un levier supplémentaire pour renforcer les liens économiques et diplomatiques. Comme l'a souligné la Chambre de Commerce du Luxembourg, il vise à « renforcer les liens entre les tissus économiques luxembourgeois et français ».

Au-delà de ses retombées économiques, l'initiative met en lumière le patrimoine et l'attractivité culturelle de Paris et de la région francilienne. L'hôtel Alfred Sommier ancien hôtel particulier parisien du milieu du XIXe siècle – offre un cadre prestigieux au cœur de la capitale. Explorez les trésors cachés de Paris et de la Seine-et-Marne, des joyaux architecturaux chargés d'histoire et de prestige.

Les éditions précédentes ont reçu des témoignages positifs de nombreux participants : entreprises, chambres de commerce et institutions financières y ont étendu leurs réseaux internationaux. En effet, chambres bilatérales, établissements bancaires et partenaires publics constatent qu'un tel forum facilite l'ouverture de nouvelles collaborations et la promotion de projets communs sur la scène mondiale.

HÔTEL ALFRED SOMMIER *****



LE PROGRAMME

EN QUELQUES LIGNES...



Samedi 18 octobre 2025 :

Départ depuis le Luxembourg, autour d'un petit-déjeuner convivial dans un lieu authentique... soigneusement gardé secret.

↳ Pour ceux qui le souhaitent, il sera possible de rejoindre le groupe directement à Reims, ou à Paris. (en voiture, en train, en avion)

Arrêt dans une grande maison de Champagne à Reims : visite exclusive suivie d'une dégustation raffinée dans l'univers emblématique de la maison.

Déjeuner gastronomique d'exception au Château du Baron James de Rothschild à Ferrières-en-Brie, orchestré par le chef Patrick Juhel, Meilleur Ouvrier de France, (brie à la truffe ...), exposition de voiture, exclusive autour du château

Nuitée et soirée de Gala dans l'un des salons privés de l'hôtel Alfred Sommier à Paris, en présence de Richard de Warren, propriétaire des lieux et descendant de l'une des plus vieilles et grandes familles française

Dimanche 19 octobre 2025:

Visite guidée du musée du Louvre, à la découverte des plus grandes œuvres d'art du monde.

Déjeuner et visite privative à la Maison Mellerio, fondée en 1613, La Maison Mellerio est la plus ancienne et la dernière maison de joaillerie indépendante au monde.

Clôture en beauté avec une visite exclusive de la Fondation Louis Vuitton, chef-d'œuvre architectural.



HÔTEL ALFRED SOMMIER *****



GASTRONOMIE & PRESTIGE AUTOMOBILE

UN CADRE D'EXCEPTION POUR DES BOLIDES D'EXCEPTION - CHÂTEAU DU BARON JAMES DE ROTHSCHILD



À l'occasion de notre déjeuner gastronomique du samedi au Château du Baron James de Rothschild, vous serez accueillis dans le raffinement du Salon Blanc entièrement privatisé pour l'événement à l'atmosphère chic et lumineuse, la Baronne avait l'habitude de recevoir quelques prodiges tel que Rossini, Chopin, Litz... Paré d'une fresque au plafond signée Eugène Lami.

Depuis ses larges baies vitrées, vous pourrez admirer une sélection de bolides exposées avec élégance entre le château et le lac.

Nous aurons également le plaisir d'accueillir notre partenaire parisien, Sumer Vault, conciergerie automobile de luxe. Leur parking d'exception pensé comme un écrin dédié à l'automobile haut de gamme incarne parfaitement leur engagement envers l'excellence.



OPPORTUNITÉS D'INVESTISSEMENT

FRANCE & LUXEMBOURG : UN PARTENARIAT DYNAMIQUE EN PLEINE CROISSANCE



En amont de cet événement d'exception, nous mettons en lumière la richesse du partenariat franco-luxembourgeois, fondé sur des affinités historiques, culturelles et économiques solides. Cette initiative entend consolider ces liens et encourager de nouvelles synergies, au bénéfice d'une coopération durable et ambitieuse entre les deux pays.

Les relations commerciales entre les deux pays témoignent de cette vitalité. En 2024, la France s'est affirmée comme le 3^e partenaire commercial du Luxembourg, représentant 10,5 % de sa part de marché, derrière l'Allemagne (19,2 %) et le Royaume-Uni (14,3 %). Le volume global des échanges bilatéraux (biens et services) a atteint 35,1 milliards d'euros, en hausse de +2,3 % par rapport à l'année précédente. La France est ainsi le 3^e client du Grand-Duché, absorbant 11,7 % de ses exportations, et son 4^e fournisseur, avec 9,0 % de ses importations.

Le Luxembourg se positionne comme un acteur financier européen central, tandis que la France confirme son statut de puissance industrielle mondiale dans des secteurs phares comme l'aéronautique, l'automobile, la technologie ou encore le luxe. Cette complémentarité crée un environnement propice à l'émergence de partenariats innovants, notamment dans des domaines porteurs tels que la fintech, la transition durable ou les technologies de rupture.

FONDATION LOUIS VUITTON



UN VOYAGE GASTRONOMIQUE

L'ART DE VIVRE À LA FRANÇAISE, ENTRE RAFFINEMENT ET ÉMOTIONS

Plongez dans une expérience gastronomique hors du commun, sublimée par le talent de chefs de renom. Dans le cadre majestueux du Château du Baron James de Rothschild à Ferrières-en-Brie, chaque création culinaire rend hommage à l'excellence de la gastronomie française. Ce lieu d'exception transforme chaque repas en un moment d'art et de raffinement, éveillant les sens et les émotions. Pour enrichir cette immersion, des biographies détaillées des chefs, des propriétaires du domaine et des guides accompagnateurs viendront illustrer leur savoir-faire, leur passion et leur rôle essentiel dans cette aventure culinaire et culturelle unique.



« Plongez au cœur de la culture et de l'histoire de Paris lors d'une exploration guidée, entre monuments emblématiques et lieux chargés de légendes. Imprégnez-vous de l'atmosphère unique de la ville lumière, où chaque rue raconte une histoire et chaque monument incarne un pan de l'histoire française. »

Cette immersion culturelle offrira des instants mémorables, empreints de découvertes et d'émerveillement. Afin de garantir une expérience fluide et enrichissante, des cartes détaillées des sites visités, des itinéraires de voyage ainsi que des plans d'activités seront mis à disposition, permettant à chaque participant de profiter pleinement de chaque étape du programme.

Toutes les informations pratiques – modalités de participation, conditions d'inscription et démarches à suivre sont clairement précisées pour faciliter l'engagement des représentants des ambassades ainsi que des acteurs institutionnels souhaitant prendre part à cet événement d'exception.

DINER DE GALA - SALON DORÉ - HÔTEL ALFRED SOMMIER****



SAMEDI 18 OCTOBRE

LUXE, PATRIMOINE & RENCONTRES D'EXCEPTION



Cette première journée marque le début d'une expérience immersive, entre découvertes culturelles, gastronomie d'excellence et moments de networking privilégiés.

9h00 – Départ depuis **Luxembourg-Ville**

Rendez-vous à 8h pour le petit-déjeuner de bienvenue dans un lieu authentique et confidentiel. Ce moment d'accueil posera les bases d'une ambiance conviviale et élégante.

📍 **Pour ceux qui le souhaitent, il sera possible de rejoindre le groupe directement à Reims, ou à Paris. (en voiture, en train, en avion)**

11h00 – Dégustation dans un salon privée de la Maison de Champagne situé à **Reims**

Plongée dans l'univers prestigieux de cette maison de champagne emblématique, avec une dégustation raffinée de leur meilleur champagne, nous serons reçu dans leur maison qui est classée au patrimoine mondial de l'UNESCO.

13h00 – Déjeuner gastronomique au Château du Baron James de Rothschild situé à **Rue du Château, 77164 Ferrières-en-Brie, France**

Vous serez accueillis dans le raffinement du Salon Blanc entièrement privatisé pour l'événement dans un cadre majestueux pour une expérience culinaire orchestrée par le chef Patrick Juhel, Meilleur Ouvrier de France la Baronne avait l'habitude de recevoir quelques prodiges tel que Rossini, Chopin, Litz... Paré d'une fresque au plafond signée Eugène Lami. Une coupe à la main, la visite du château sera enrichie par le récit de son histoire fascinante.

Au menu : brie à la truffe, produits d'exception et vins soigneusement sélectionnés.
Une exposition de voiture exclusive et privée autour du château viendront compléter ce moment d'exception.

📍 **Nous quitterons le château à 16h**

18h00 – Arrivée à l'Hôtel Alfred Sommier, situé à **20 Rue de l'Arcade, 75008 Paris, France**

Check-in à l'hôtel particulier 5 étoiles, situé au cœur du 8^e arrondissement, à deux pas de la Place de la Madeleine. Un écrin discret d'élégance parisienne.

📍 **Parking sécurisé pour les véhicules à 4 minutes de l'hôtel.**

20h00 – Dîner de gala dans les salons historiques et d'exception de style Louis XV de l'hôtel Alfred Sommier

Dans les salons privés de l'hôtel Alfred Sommier, profitez d'un dîner d'exception, en compagnie de Richard de Warren, propriétaire des lieux et descendant d'une grande lignée française.

Il nous ouvrira les portes de son histoire et du patrimoine qu'il incarne.

Une sélection d'œuvres d'art sera proposée à la vente. Les bénéfices seront reversées à la Fondation Sarah Grond, en soutien à son projet ambitieux : la création d'un orphelinat au Luxembourg.

La soirée sera rythmée par un récital baroque signé Christophe Ghénassia, pianiste virtuose et compositeur, pour une atmosphère intime et inspirante.

DIMANCHE 19 OCTOBRE

ART, ÉMOTION & PERSPECTIVES

Cette deuxième journée vous invite à une exploration artistique et sensorielle, au cœur de la capitale française, dans des lieux emblématiques soigneusement sélectionnés pour leur histoire, leur beauté et leur portée culturelle.

8h30 – Petit-déjeuner dans les salons de l'Hôtel Alfred Sommier

Un réveil en douceur dans un cadre feutré, où les échanges de la veille se poursuivent autour d'un petit-déjeuner raffiné.

10h00 – Visite guidée du Musée du Louvre situé à [99 rue de Rivoli, 75001 Paris, France](#)

Accompagnés par un guide expert, les participants bénéficieront d'un accès privilégié aux œuvres incontournables de ce musée mythique. Une immersion dans l'histoire de l'art universel, au cœur de l'un des plus grands trésors du patrimoine mondial.

12h00 / 14h00 – Déjeuner raffiné à la Maison Mellerio à Paris, première maison de joaillerie au monde fondée en 1613 et dernière maison indépendante encore en activité situé à [9 Rue de la Paix, 75002 Paris, France](#)

Accueil exclusif et privatif avec une ouverture exceptionnelle le dimanche au sein de la Maison Mellerio, fondée en 1613. Première maison de joaillerie au monde, Mellerio est aujourd'hui la plus ancienne et la dernière maison de joaillerie indépendante encore en activité.

la Maison Mellerio sublime l'élégance à travers les siècles. Reine Maxima, Sarah Jessica Parker, Damso ou encore Hugo Marchand... toutes et tous ont été séduits par l'aura singulière de cette maison légendaire.

*Mellerio réalise les plus belles récompense sportives (**Le Ballon d'Or, Le Chausson d'Or, la Coupe des Mousquetaires à Roland-Garros**)*

Lors de notre passage confidentiel, vivez l'intimité d'un joyau parisien, lors d'une ouverture exceptionnelle rien que pour vous.

15h00 – Visite guidée exclusive de la Fondation Louis Vuitton situé à [8 Av. du Mahatma Gandhi, 75116 Paris, France](#)

Clôture de l'événement avec une exploration exclusive de ce joyau architectural signé Frank Gehry.

La Fondation, temple de la création contemporaine, vous ouvre ses portes pour une visite commentée des expositions en cours, dans un cadre à la fois artistique, audacieux et inspirant.

Cette journée viendra sceller l'esprit de dialogue et d'ouverture initié durant le week-end, dans une atmosphère à la fois élégante, chaleureuse et tournée vers l'avenir.



DÉJEUNER - SALON BLANC

CHÂTEAU DU BARON JAMES DE ROTHSCHILD



OPTION 1 :

- Déjeuner gastronomique au Château du Baron James De Rothschild dans le Salon Blanc
- Dîner de gala dans les salons historiques et d'exception de style Louis XV de l'hôtel Alfred Sommier *****
- Déjeuner et visite privative à la Maison Mellerio



Sans nuitée

PRIX TTC :
870€
pour 1 personne

OPTION 2 :

- Petit déjeuner Samedi matin au Luxembourg
- Dégustation dans un salon privée dans une Maison de Champagne
- Déjeuner gastronomique au Château du Baron James de Rothschild dans le Salon Blanc
- Visite Guidée du Château
- Dîner de gala dans les salons historiques et d'exception de style Louis XV de l'hôtel Alfred Sommier*****
- Visite guidée du Musée du Louvre
- Déjeuner et visite privative à la Maison Mellerio
- Visite guidée de la Fondation Louis Vuitton



Sans nuitée

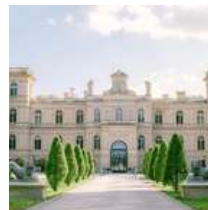
PRIX TTC :
1080€
pour 1 personne

TARIFICATIONS PARIS-LUX

18-19 Octobre 2025

OPTION 3 :

Déjeuner gastronomique avec exposition de véhicule du Samedi au Château du Baron J. De Rothschild



PRIX TTC :
290€
pour 1 personne

OPTION 4 :

Dîner de gala dans les salons historiques et d'exception de style Louis XV de l'hôtel Alfred Sommier *****



PRIX TTC :
300€
pour 1 personne

OPTION 5 :

Déjeuner et visite privative à la Maison Mellerio à Paris

UNIQUEMENT

Inclus dans l'achat de l'option 1 ou 2. La valeur TTC est indiquée à titre informatif uniquement.



PRIX TTC :
280€
pour 1 personne

Avec nuitée 1 personne - PRIX TTC : 1860€

Occupation chambre simple à l'hôtel Alfred Sommier*****
et pour l'ensemble du séjour avec les repas, breakfast, l'arrêt dans une Maison de Champagne

Package complet :

- Goodies
- Accès au Louvre et à la Fondation Louis Vuitton
- parking sécurisé pour la nuit du samedi soir

Avec nuitée 2 personnes - PRIX TTC : 2690€

Occupation chambre double à l'hôtel Alfred Sommier*****
et pour l'ensemble du séjour avec les repas, breakfast, l'arrêt dans une Maison de Champagne

Package complet :

- Goodies
- Accès au Louvre et à la Fondation Louis Vuitton
- parking sécurisé pour la nuit du samedi soir

Pour confirmer votre présence, en fonction de l'option choisie, nous vous remercions de bien vouloir effectuer un virement sur le compte bancaire de JR LUX tout en précisant votre nom et l'option choisie lors du paiement :

IBAN : LU04 0030 5430 2553 0000
Code BIC : BGLLLULL

JR LUX SA.
11 Boulevard Joseph 2
L-1840 Luxembourg

NUMERO MATRICULE 2016-2200-039 TVA INTRA N° LU28281461

Jérôme Rouquié | Téléphone : + 352 661 61 9001 | Email : jr@jrlux.lu | Site Web : www.cometolux.com



M. JÉRÔME ROUQUIÉ

PRESIDENT DU COME TO LUX



Jérôme Rouquié, professionnel polyvalent, évolue dans les domaines de la consultation et de la promotion culturelle. Avec plus de 20 ans d'expérience à la tête d'une entreprise internationale, il a exploré différentes cultures à travers le monde, enrichissant ainsi ses connaissances. Depuis son installation au Luxembourg en décembre 2015, Jérôme s'est engagé avec passion en tant qu'ambassadeur de ce pays multiculturel, promouvant ses valeurs de sécurité, de stabilité, d'ouverture d'esprit et de liberté. Outre ses activités de conseil, Jérôme s'investit activement dans la promotion du Luxembourg en organisant des journées découvertes pour les nouveaux arrivants.

Grâce à son expérience d'enseignant en psychologie à Paris XII, il accorde une attention particulière aux aspirations individuelles, facilitant ainsi l'intégration des personnes au Luxembourg.

À travers, COME TO LUX, il offre un accompagnement global, gestion patrimoniale à l'installation pratique dans le pays, aidant ainsi les nouveaux arrivants à se sentir chez eux dans ce nouvel environnement.



M.YVES BARTHELS

PRESIDENT DE LA FONDATION SARAH GROND



Yves Barthels est titulaire d'un MBA de HEC Montréal et possède une solide expérience dans le domaine de l'investissement immobilier et de la structuration d'entreprise. Pendant 18 ans, il a occupé le poste de Senior Partner et Chief Operating Officer des fonds chez Tristan Capital Partners, un gestionnaire de fonds d'investissement immobilier paneuropéen de premier plan, où il a dirigé les opérations, la gestion des entités, la structuration juridique et fiscale, ainsi que des transactions complexes.

Fort de cette expertise, il a fondé Arthelis Advisors, un cabinet de conseil indépendant spécialisé dans la gouvernance, l'organisation opérationnelle et la structuration financière, au service de structures en croissance ou en transformation.

En parallèle, Yves est profondément engagé dans le secteur associatif. Il est le fondateur et président de la Fondation Sarah Grond, une fondation luxembourgeoise d'utilité publique qui vient en aide aux enfants orphelins et aux familles vulnérables, sur le plan matériel et financier. Il œuvre également depuis plus de 30 ans au développement du hockey sur glace au Luxembourg, en restructurant des clubs et la fédération, en portant des projets d'infrastructure à l'échelle nationale et en œuvrant pour la formation des jeunes et le développement du hockey féminin.



NOS INTERVENANTS

DÉCOUVREZ UN PATRIMOINE D'EXCEPTION



Alfred Sommier

HÔTEL PARTICULIER

Richard de Warren

Fondateur – Propriétaire Hôtel*** Alfred Sommier France – Paris**



Richard de Warren, héritier d'une lignée industrielle emblématique, est le propriétaire et fondateur de l'Hôtel Alfred Sommier, un établissement 5 étoiles situé à deux pas de la Madeleine, à Paris.

En 2018, il redonne vie à l'hôtel particulier de ses ancêtres, la famille Sommier, pionnière dans le raffinage du sucre, en le transformant en un lieu d'exception, tout en préservant l'esprit de la maison et ses éléments inscrits Monuments Historiques.

Diplomate de formation, il a exercé à Washington et New York avant de rejoindre le cabinet de conseil Bain & Cie, puis de prendre des fonctions dirigeantes au sein du groupe LVMH. Aujourd'hui, il incarne une vision de l'entrepreneuriat patrimonial au service du luxe et de l'héritage culturel.

À L'ORIGINE DE L'HÔTEL***** ALFRED SOMMIER

UN PEU D'HISTOIRE...



Alfred Sommer
HÔTEL PARTICULIER

Hôtel***** Alfred Sommer

France – Paris



En 1806, l'empereur Napoléon Ier occupe militairement une grande partie de l'Europe et décrète un blocus continental. Les Anglais répondent alors par un blocus maritime bloquant les navires marchands de ramener la canne à sucre des Antilles françaises.

Face à cette pénurie de sucre, Napoléon Ier décide de lancer la production de betterave dans le nord de la France reprenant les découvertes de chimistes français. Les Sommer, étant boulangers, voient une opportunité à créer des raffineries plus proches des lieux de betterave.

LA MAISON MELLERIO

France – Paris



Fondée en 1613, La Maison Mellerio est la plus ancienne et la dernière maison de joaillerie indépendante au monde.

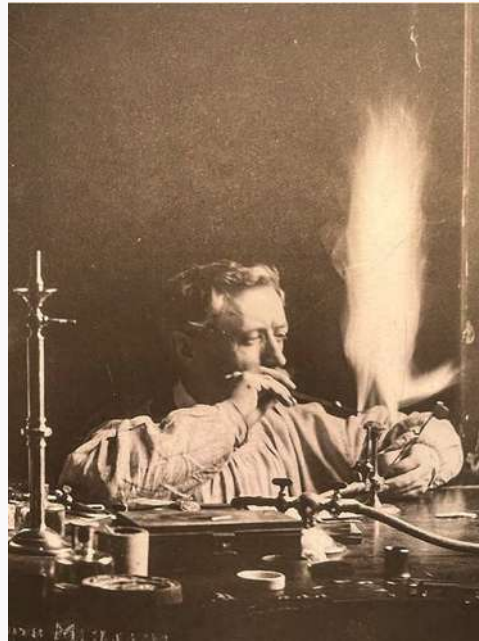
Dirigée par la même famille depuis 15 générations, la marque crée les bijoux les plus désirables et les plus faciles à réaliser, imprégnées d'un style parisien, d'une connaissance approfondie des arts et d'un savoir-faire exceptionnel. Situé 9 rue de la Paix, Mellerio a été la première Maison de Joaillerie à s'installer sur la place Vendôme.

Mellerio a été la destination privilégiée pour les empereurs, les rois et les reines du monde entier depuis des générations, ce qui en fait une partie intégrante de l'histoire.

Aujourd'hui, la boutique Mellerio qui est la Maison des Mellerios incarne l'esprit et le style moderne et sans effort de la famille et de son histoire.

LA MAISON MELLERIO

France – Paris



Depuis le début, chaque génération de Mellerio a mis en avant une compétence créative, que ce soit dans la conception ou la fabrication, permettant à la Maison d'être toujours à la mode et célébrée pour l'extrême qualité de ses créations, qu'il s'agisse d'objets précieux ou de bijoux, de la fine à la haute joaillerie. Aujourd'hui, notre atelier est toujours situé au-dessus de la boutique historique au 9 rue de la Paix à Paris

la Maison Mellerio sublime l'élégance à travers les siècles. Reine Maxima, Sarah Jessica Parker, Damso ou encore Hugo Marchand... toutes et tous ont été séduits par l'aura singulière de cette maison légendaire.

Claude Eyschen

Head of Wealth Management – BIL (Banque Internationale à Luxembourg)



Claude Eyschen est Head of Wealth Management à la Banque Internationale à Luxembourg (BIL) depuis janvier 2024, où il supervise l'ensemble des activités de gestion privée pour le Luxembourg et les marchés européens ainsi que l'Investment Office et les activités de structuration patrimoniale

De nationalité luxembourgeois, il est diplômé en économie de l'Université libre de Bruxelles, et a plus de 30 ans d'expérience dans le secteur financier à Luxembourg. Il a débuté sa carrière dans la finance à la BIL en 1995, ensuite il a assuré la direction générale de CapitalatWork de 2011 à 2023, un gestionnaire de fortune indépendant actif à Luxembourg, en Belgique et aux Pays-Bas. En 2024 il a rejoint à nouveau la BIL, pour faire partie de la direction autorisée de cette banque systémique active au Luxembourg depuis presque 170 ans.

Aujourd'hui, il incarne une approche stratégique et humaine de la gestion de patrimoine, nourrie par une profonde connaissance du secteur bancaire et une exigence de performance durable.

BIL (Banque Internationale à Luxembourg)

Grand-Duché du Luxembourg – Luxembourg



Fondée en 1856, la Banque Internationale à Luxembourg (BIL) est la plus ancienne banque universelle du Grand-Duché.

Depuis sa création, elle joue un rôle actif dans les principales phases du développement de l'économie luxembourgeoise. Elle exerce aujourd'hui les métiers de banque de détail, banque privée et banque des entreprises et participe aux marchés de capitaux.

Grâce à un réseau local et international, la BIL est en mesure d'offrir des services financiers sur mesure et innovants. Elle contribue à la prospérité de ses clients, particuliers et entreprises, et accompagne des familles d'entrepreneurs à travers les générations.

NOS INTERVENANTS

DÉCOUVREZ CEUX QUI INSPIRENT, TRANSFORMENT ET GUIDENT

Laurent Gayet

CEO Deputy – Axa Wealth Europe - Luxembourg



Docteur en droit, ancien inspecteur des finances publiques, Laurent Gayet a ensuite rejoint la direction fiscale du CCF, plus spécialement en charge de la fiscalité financière et des contrôles fiscaux. Recruté par Pierre André Périssol devenu Ministre du logement comme directeur fiscal du Crédit immobilier de France, il a participé comme expert fiscal aux actions de son cabinet.

Il a par la suite intégré le cabinet LANDWELL (PwC) comme avocat fiscaliste, puis le Crédit Suisse Hottinger comme directeur juridique et fiscal de la gestion de patrimoine. Enfin, AXA lui a donné la chance depuis 20 ans de cumuler successivement les postes de directeur juridique et fiscal du département patrimonial d'AXA, directeur de la gestion privée et maintenant Deputy CEO de Axa Wealth Europe, filiale dédiée à l'offre européenne de gestion privée d'AXA.

Laurent Gayet est par ailleurs chargé d'enseignement à l'université Paris Dauphine en master gestion de patrimoine internationale.

NOS INTERVENANTS

DÉCOUVREZ L'EXCELLENCE DU PATRIMOINE GASTRONOMIQUE FRANÇAIS



Patrick Juhel

Chef - Meilleur Ouvrier de France - Château de Ferrières en Brie – France



Distinctions :

Chevalier de l'Ordre National du Mérite | Officier de l'Ordre du Mérite Agricole | Chevalier dans l'Ordre des Palmes Académiques

Après l'obtention de mon CAP de Cuisine à Saint Nazaire, j'ai décidé de rejoindre Paris où je suis rentré au Sheraton Paris Montparnasse en tant que commis auprès de Mr Georges Buffeteau, Meilleur Ouvrier de France Cuisine. Il m'a très vite donné l'envie de me surpasser aussi bien dans le cadre de mon travail quotidien qu'en participant à différents concours : Arpajon, Romorantin.

A mon retour du service militaire, j'ai intégré les cuisines du Montparnasse Park sous la direction de Monsieur Raoul Gaïga. A ses côtés je me relançais dans les concours de cuisine : Prosper Montagné (1er prix), Trophée Coq Saint Honoré (1er prix), Prix Paul Louis Meissonnier (1er prix).

Fort de cet apprentissage dans les concours, je m'inscris au concours des Meilleurs Ouvriers de France cuisine et obtiens le titre en 2000. Je suis alors Sous-Chef à l'hôtel Intercontinental. Au départ de Raoul Gaïga, j'en prend la direction pendant 10 ans avant de poursuivre ma carrière en dehors de Paris. D'abord en tant que Chef de maison de bourgeoisie à Lutry en Suisse puis en tant que Chef de Cuisine au Domaine de l'Hospitalet à Narbonne et ensuite pour la société Sobraques à Perpignan. Enfin, je décide de revenir en région parisienne en avril 2015 pour l'ouverture de Ferrières, Ecole de l'Excellence à la Française, dédiée aux métiers de la gastronomie et de l'hôtellerie puis pour la gestion des cuisines du Château de Ferrières jusqu'à ce jour. »

M. CHRISTOPHE GHÉNASSIA

PIANISTE D'EXCEPTION



À l'occasion du dîner de gala dans l'un des salons privés de l'Hôtel Alfred Sommier, nous aurons l'immense privilège d'accueillir Monsieur Christophe Ghénassia, pianiste virtuose au parcours remarquable.

Il nous offrira un récital baroque, ponctué de créations originales, alliant émotion, maîtrise et finesse. Sa musique accompagnera ce moment de prestige, dans une atmosphère intimiste et élégante, fidèle à l'esprit de la soirée.

Cet événement unique bénéficie du soutien précieux de partenaires institutionnels et financiers. Leur engagement renforce non seulement la portée artistique de la soirée, mais également son rayonnement diplomatique, économique et culturel, à l'échelle franco-luxembourgeoise.

CONTACT ET INFORMATION



COME TO LUX



Tous droits réservés à Jr Lux propriétaire de la marque Come to Lux.

Les informations contenues dans ce document ne sont pas destinées à être divulguées au grand public et peuvent être de nature confidentielle. Toute reproduction, sous quelque forme ou par quelque moyen que ce soit y compris la publication sur Internet ou sur des réseaux d'entreprise, ainsi que le stockage dans une mémoire informatique à des fins privées ou publiques est interdite sans autorisation écrite préalable de la société Jr Lux , détentrice des droits sur ces informations.